



vreemde streken

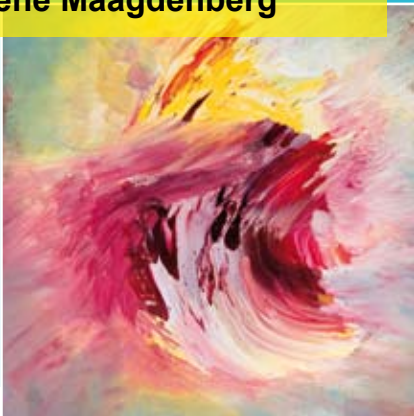
kunsthuis
secretarie



René Maagdenberg

Pieter Zandvliet

Ben Haveman



Vreemde streken

Nu de dagen kort en koud worden haalt Kunsthuis Secretarie vrolijke hartverwarmers in huis. De drie kunstenaars René Maagdenberg (Meppel), Ben Haveman (Hoofddorp) en Pieter Zandvliet (Nieuwleusen) exposeren hun werk van 27 november 2010 tot en met 23 januari 2011.

Toon-, woord- en beeldkunstenaar René Maagdenberg gaat niets uit de weg waar creativiteit bij komt kijken. Zijn werken, ook wel observaties, roepen om een lach, een frons, een denkrimpel. Sommige werken houden mensen al jarenlang bezig. Hemzelf inclusief.

Geboren Meppeler Ben Haveman is een autodidact, wiens werk vol kleur en dynamiek is. Zijn exacte werk bestaat dikwijls uit kleurrijke doeken met elementen van dieren of mensen, met krachtige penseelstreken weergegeven. In zijn vrije werk spat de creativiteit als een explosie op het doek uiteen.

Kenmerkend voor het werk van Pieter Zandvliet zijn de dikke lijnen en het grotesk neerzetten van een detail. De fijnere lijnen worden gebruikt om het verhaal rond het figuur te kunnen aanvullen. Deze lijnstijl wordt doorgezet bij zijn zwart/wit tekeningen, zijn mixed-media en bij de kleurrijke schilderijen.

De opening is op **zondag 28 november om 16.00 uur** en wordt net zo bijzonder als de tentoonstelling; subtiele klanken van een plingplong; Lisa Maagdenberg bewerkte een gedicht volgens het toonklokprincipe van Peter Schat. Een bijzondere verschijning van kunstenaar Emmy Dijkstra, muzikale bijval van multi-instrumentalist Arnout Dalkmann en een uitvoering van componist & elektronisch muzikant René Splinter.

U bent van harte welkom bij de opening!

kunsthuis
secretarie

openingstijden
di t/m zo 13.00 - 17.00 uur
do 10.00 - 17.00 uur
vr 13.00 - 20.00 uur
gratis toegang

Hoofdstraat 22 **Meppel**
postadres: Grote Akkerstraat 10
7941 BB Meppel
telefoon 0522 850 644
e-mail secretarie@planet.nl
www.kunsthuissecretarie.nl