

BEN HAVEMAN

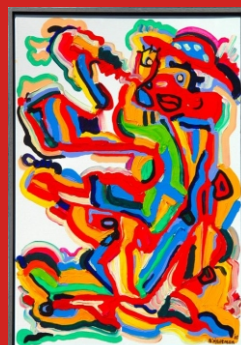
Biografie

Ben Haveman (Meppel - 1950) is vanaf 2003 aan het kunst schilderen. Behoudens een vroegere tekenopleiding bij het vermaarde instituut Vroom, kan hij worden beschouwd als een autodidact, die destijds met kubisme en popART van start ging. Niet veel later ontwikkelde hij een geheel eigen moderne kunst stijl. Cobra gerelateerd, vol kleur, dynamiek en beweging. Het exacte schilderwerk bestaat dikwijls uit sprankelend fris en kleurrijk werk, veelal met elementen van vogels, dieren en mensen met voornaamste kenmerken vrijheid, kracht en ritme. Het vrijere werk, waarbij zijn creativiteit als een explosie op het doek uitéenspat, heeft echter zijn grote voorkeur, immers van meet af aan is hij geïnspireerd door de werken van wijlen Jan te Wierik en wijlen Karel Appel. Zijn ambities in het kunst schilderen zijn groot en niet verwonderlijk is het, dat dit al heeft geresulteerd in tientallen exposities door het gehele land en talloze publicaties. Zo stond zijn werk al op enkele covers en heeft hij ook maandenlang geëxposeerd in een internationale trein, met bestemming Avignon en Zurich.

Wat goed is, komt snel en dat gezegde is op Ben Haveman zeker van toepassing.

Kunstminnend Nederland heeft inmiddels zijn werk ontdekt en veel doeken vonden al hun weg naar particulieren en instellingen / bedrijven zoals o.a. het Centraal Planbureau (CPB), de Telegraaf, Halliburton, SieMatic dealers, diverse meubelbedrijven, de metaalindustrie en Duits top ontwerper Benno Kaiser.

Het atelier van Ben Haveman bevindt zich in Hoofddorp. Een groot deel van zijn huidige collectie schilderijen bevindt zich bij onze KunstSuper te Laren.



Meer werk van Ben Haveman op:

www.aaartnl.nl